



Immagine di riferimento con indicazione del percorso per raggiungere il lotto, a partire dal bivio al km 1,4 dall'inizio di via S. Giorgio.
(i numeri in blu sono richiamati tra parentesi in alcune foto)





foto n. 1 – manufatto e bivio al km 1,4 su via S. Giorgio in corrispondenza del quale si gira a destra (n. 1)



foto n. 2 – tornante dopo il quale si prosegue verso destra (n. 2)



foto n. 3 – cartello su tornante (n. 2)



foto n. 4 – indicazione su fondo stradale (n. 2)

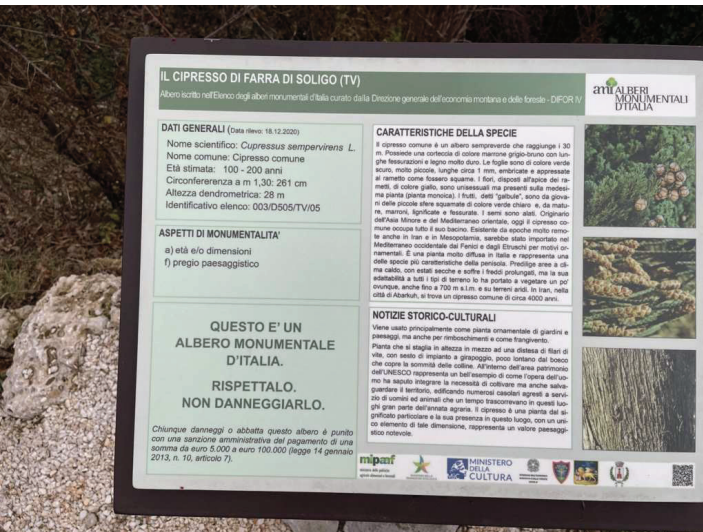


foto n. 5 – totem su bivio (n. 3) al quale svoltare verso destra con indicazione albero secolare



foto n. 6 – cipresso monumentale a fianco percorso verso il lotto





foto n. 7 – stradina interpodereale in discesa verso il lotto



foto n. 8 – stradina interpodereale in discesa verso il lotto



foto n. 9 – stradina interpodereale che continua in discesa verso il lotto (n. 4)

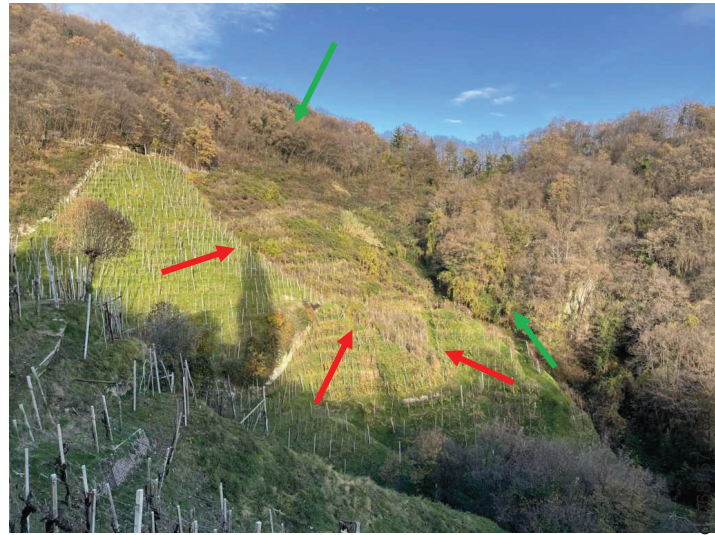


foto n. 10 – vista sul lotto (vigneto in rosso e bosco in verde)

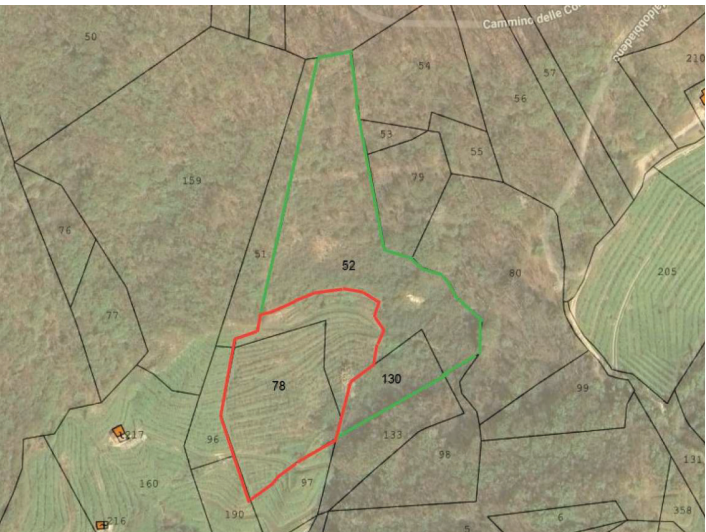


foto n. 11 – individuazione del lotto su sovrapposizione tra mappa catastale e Google Maps



foto n. 12 – vigneto a monte e a valle della stradina interpodereale





foto n. 13 – vigneto parte a nord stradina



foto n. 14 – vigneto parte a sud stradina



foto n. 15 – confine ovest con proprietà di terzi



foto n. 16 – particolare Clematide su vigneto



foto n. 17 – vegetazione lianosa e rovi nella zona a bosco in corrispondenza di un impluvio

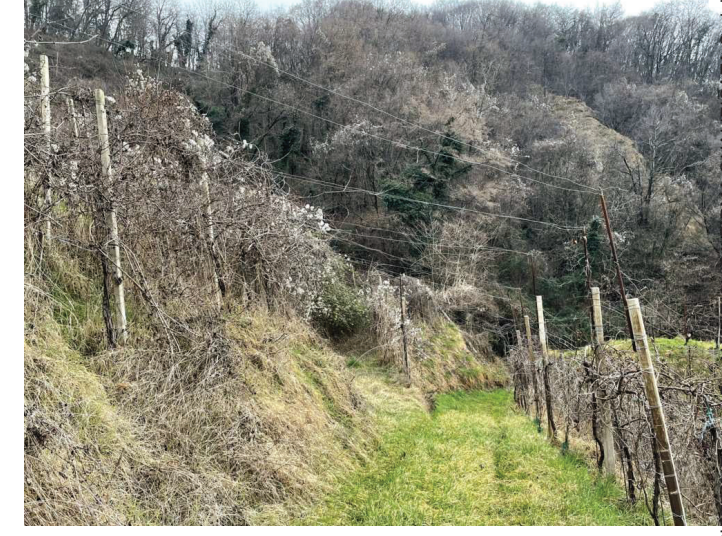


foto n. 18 – superficie boscata ad est del vigneto

